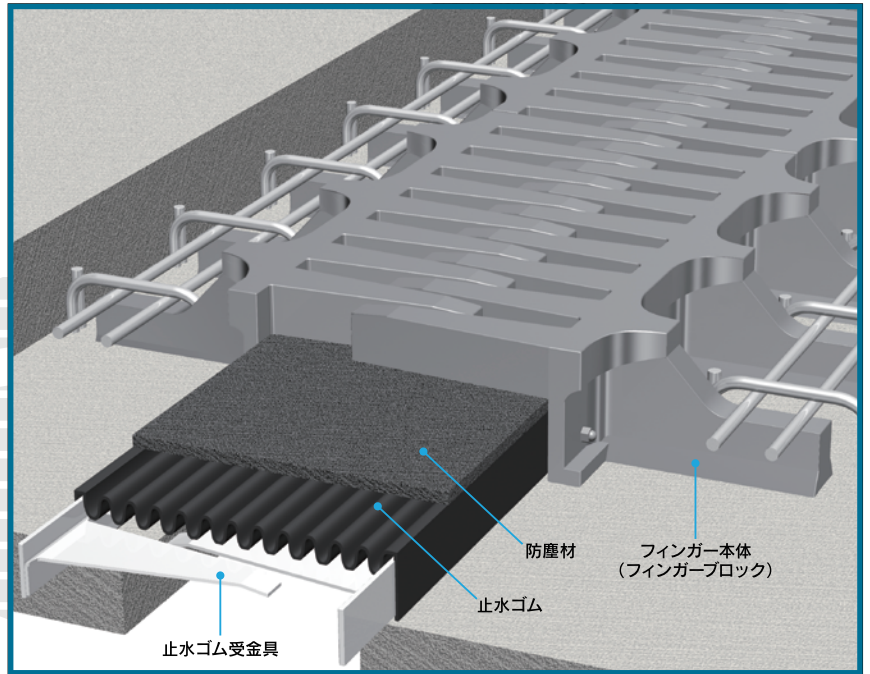


KFC Joint Kawakin FCD Compact Joint

高耐久性とコストパフォーマンスを実現した新型ジョイント
循環型社会にマッチしたリサイクル原料の鋳鉄を使用することで、
CO₂削減にも貢献しています

止水性

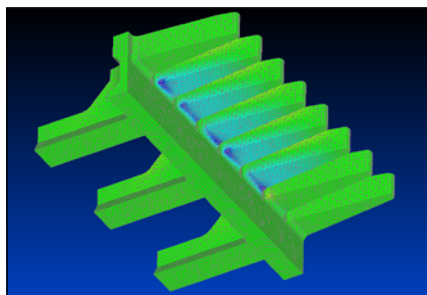
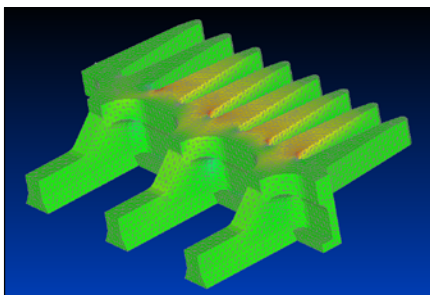
新開発のジャバラ式止水ゴムは全幅員にわたり一体であるため、より優れた止水性能を発揮します。
止水ゴム本体を防塵材により土砂堆積物からの損傷を防ぎます。**NEXCO 構造物施工管理要領**で定める試験法に基づき試験を行っています。



※二次止水を設ける構造も可能です。

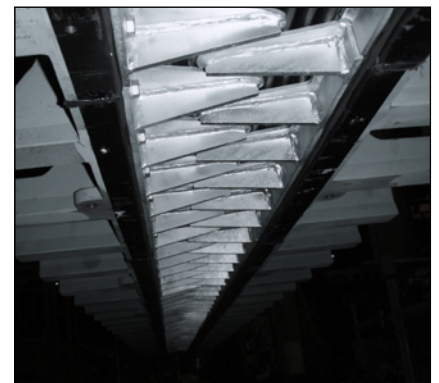
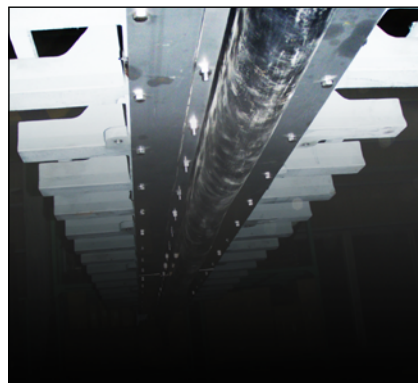
耐久性

本体はフィンガー部と定着部が一体構造のため疲労耐久性に優れています。
また、600万回の繰返し载荷試験およびFEM解析により**50年相当の耐久性**を有している事を確認しています。さらに**NEXCO 構造物施工管理要領**で規定される要求性能を満足しています。



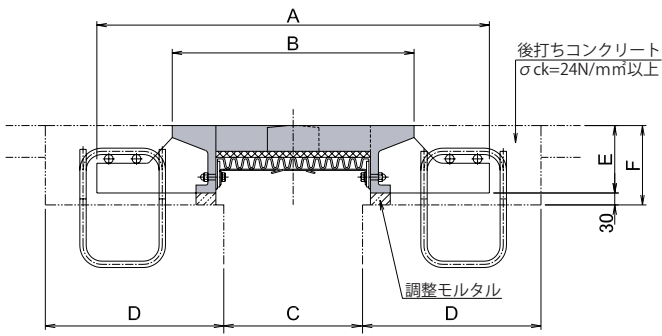
耐候性

主材料には内部腐食が進行しない鋳鉄を採用しています。
積雪地方で問題となる圧雪荷重に配慮した止水材受金具(寒冷地仕様)を採用することで、寒冷地での適応性も向上しました。
別途二次止水構造の取付けも可能です。



標準図断面及び物性値

標準断面図



球状黒鉛鋳鉄品

規格	種類記号
JIS G 5502	FCD400-15

化学成分 (%)

C	S	Mg
2.5 以上	0.02 以下	0.09 以下

機械的性質

引張試験		(参考)	
引張強さ N/mm ²	伸び %	硬さ HB	主要基地組織
400 以上	15 以上	130 ~ 180	フェライト

寸法表

(単位: mm)

形式	伸縮量	A	B	C	D	E	F
KFC-120	120	715	355	155	400	160	190
KFC-190	190	860	500	260	430	165	195
KFC-250	250	990	610	350	450	170	200

1) 寸法は全て標準温度時の値を示しています

2) Fは調整モルタル厚を30mmとした場合の値を示しています

寸法表

[NEXCO仕様]

(単位: mm)

形式	伸縮量	A	B	C	D	E	F
KFC-16	100	715	355	155	400	160	190
KFC-26	135	860	500	260	430	165	195
KFC-35	185	990	610	350	450	170	200

1) 寸法は全て標準温度時の値を示しています

2) Fは調整モルタル厚を30mmとした場合の値を示しています

3) NEXCO仕様は二次止水タイプとなります

設置イメージ



株式会社 川金コアテック

本社 Tel.048(259)1113 Fax.048(259)1137
 茨城工場 Tel.0296(21)2200 Fax.0296(32)8800
 大阪支店 Tel.06(6374)3350 Fax.06(6375)2985
 札幌工場 Tel.011(802)9101 Fax.011(802)9104

Tomorrow's Technology, Today.
 Kawakin Holdings Group

2019-05

www.kawakinct.co.jp