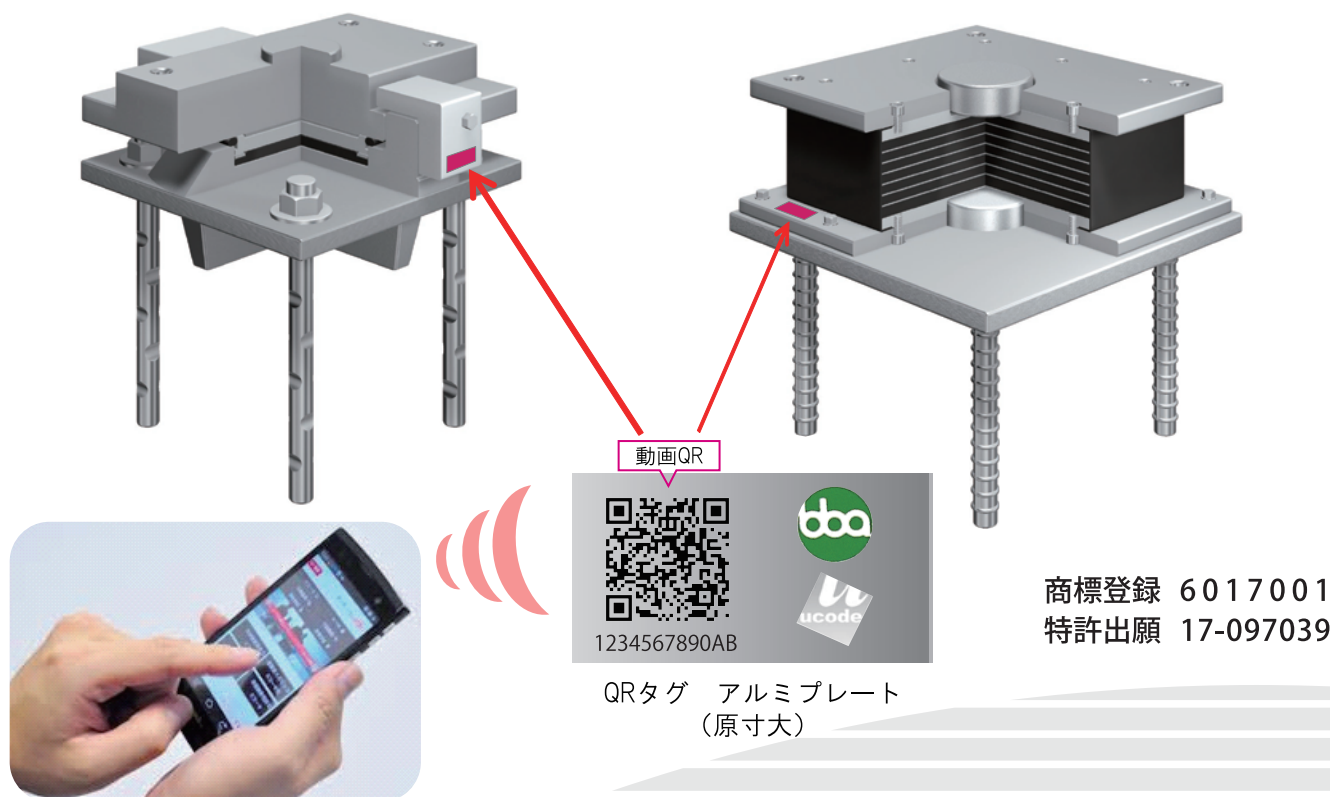


スマートフォンで『点検』の効率化！！ インテリジェント支承



QR タグを設置した支承（インテリジェント支承）にスマートフォン等を近づけるだけで、支承の点検に必要な設計条件や図面さらには点検や補修の記録や履歴を閲覧することができます。^{※3}

インテリジェント支承によって、橋梁点検の高度化、点検情報の共有、点検時の安全性向上および資産管理の効率化により、点検コストの縮減が実現できます。

特長

点検の高度化 点検時に支承の設計条件や図面を確認し、添付の点検マニュアルと照合することで、現場での確な健全度の診断を行うことができます。

資産管理の効率化 点検情報を共有できるので、点検員が変わっても的確な健全度評価と最新の資産管理状態が把握できます。

安全性向上 現場に設計図書等を持ち込む必要がありません。点検員の携行品が軽減されるので安全性と作業性が向上します。

仕様

	N仕様（基本）	U仕様
概要	新規に設置する支承が対象 ^{※1}	既設の支承が対象
閲覧情報	支承の基本情報・支承図面・点検マニュアル ^{※2}	お客様から提供された情報を登録
備考	新規の支承に装備	お客様との打ち合わせによりお見積り

※1 新規に設置する支承に装備されます。ただし、一部装備されない製品もあります。

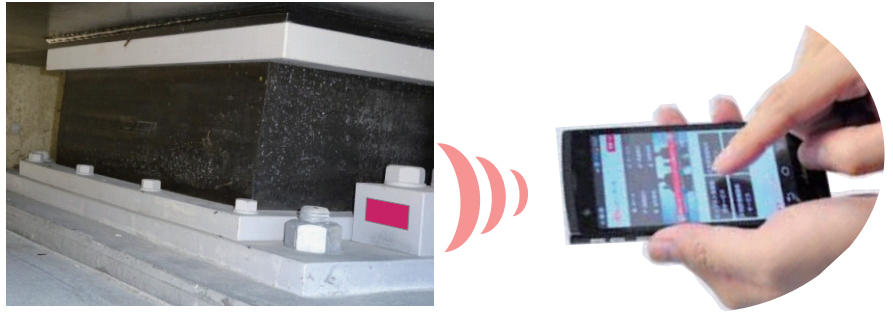
※2 管理者に応じた点検マニュアル等に対応しています。

※3 点検結果や補修情報の入力、履歴の閲覧、橋梁や付属物の情報についてはシステムの設計が必要となります。

ご利用方法

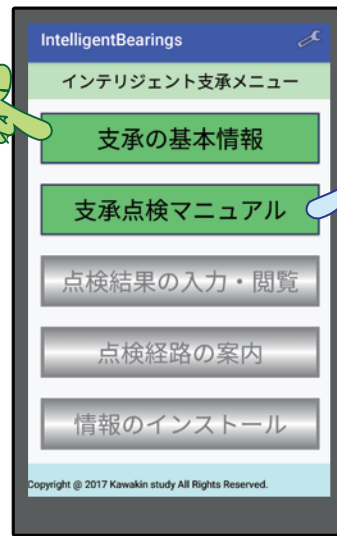
スマートフォン等を支承に設置されたQRタグに近づけると閲覧メニュー表示されます。

〈操作イメージ〉



基本情報を選ぶと種々情報や図面が閲覧できます。

〈端末画面イメージ〉



点検マニュアルを選ぶと、点検のポイントや補修方法等が閲覧できます。

IntelligentBearings

支承の基本情報

ucode	000000000008
橋名	A橋
上部工形式	メタル
橋種	箱桁
管理者	NEXCO
支承形式	BP・B支承
製造会社名	川金コアテック
支点条件	M
製造年月	平成29年5月11日
全反力	500
適用基準	設計要領第二集(H26)

設計条件・図面

問い合わせ先：
川金コアテック営業本部 TEL.048-259-1113
ホームページ：http://www.kawakinct.co.jp

IntelligentBearings

橋軸直角方向

1. ゴム支承点検の留意ポイント

一般社団法人 JAPAN BRIDGE BEARING ASSOCIATION
 日本支承協会

[お問合わせ窓口]

オイルス工業株式会社

日本鑄造株式会社

Kawakin

株式会社 川金コアテック

本社 Tel.048(259)1113
 大阪支店 Tel.06(6374)3350