

支承の維持管理の基本となる目視点検を行います。
ピンローラー支承のローラー部の点検や、ゴム支承のクラック調査も可能です。

●維持管理のフローチャート例

外観目視点検

鋼製支承

機能喪失の疑い

- ・鉛直支持
- ・水平変位追随
- ・回轉變位追随の各機能

詳細調査

各種計測による機能確認

短期計測：光学振動計測
長期計測：接触式・レーザー

ゴム支承

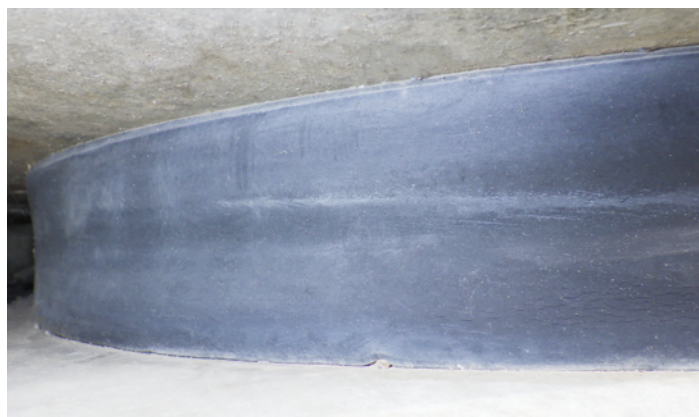
クラックの発生

補修工事

K-PRO 工法による補修



ピンローラー支承の点検



ゴム支承のクラック調査